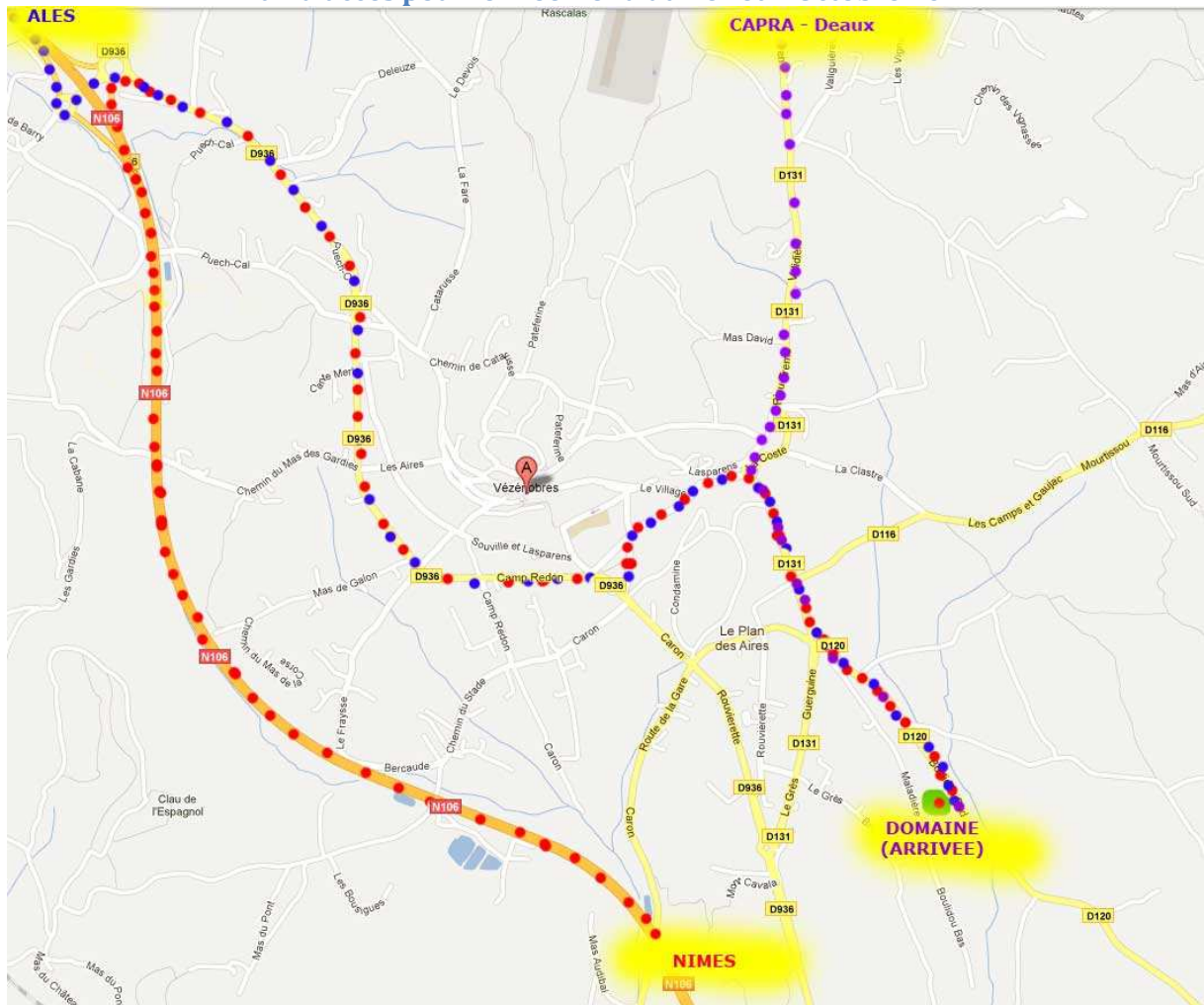


Plan d'accès pour le Week-end du 1er et 2 Octobre 2011



itinéraire :

En venant de Nîmes ou d'Alès :

Prendre la voie rapide en direction de Nîmes (en venant d'Alès) ou d'Alès (en venant de Nîmes)

Sortir à la sortie N°6 direction Vézénobres

Contourner Vézénobres (3 Km env)

Tourner à gauche (répère la cave coopérative à votre droite) et longer l'esplanade (300m)

Rester sur votre droite et passer sous la passerelle du château (200 m)

Au rond point, première sortie à droite (sur la D131) (500m)

Au rond point suivant à gauche (3e sortie sur la D120) direction Martignargues

Tout droit sur 800 m environs

Tourner à droite vers le domaine (2 tronç de murier de chaque coté du chemin comme point de repère)

En passant par la route d'Uzès - Capra- Deaux :

Alès centre -sur la rocade, rond point du pond du Gard direction Uzès

Aller jusqu'au rond point du parc des expositions "le CAPRA"

Au rond point, 1er a droite direction Deaux

Aller jusqu'au rond point de Vézénobres

Au rond point de Vézénobres sortie à gauche 3e sortie (sur la D131)

Au rond point suivant à gauche (3e sortie sur la D120) direction Martignargues

Tout droit sur 800 m environs

Tourner à droite vers le domaine (2 tronç de murier de chaque coté du chemin comme point de repère)